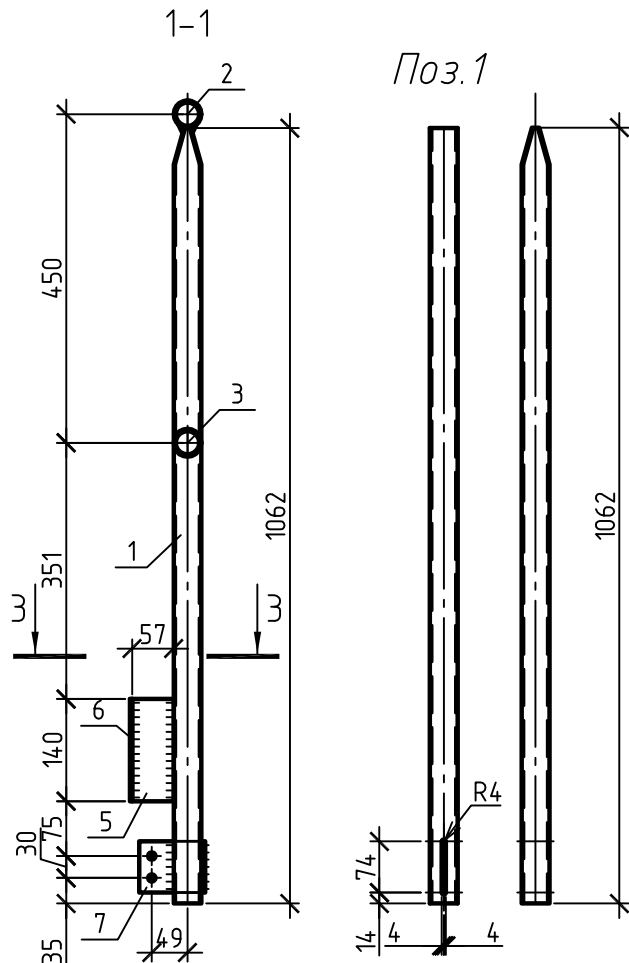
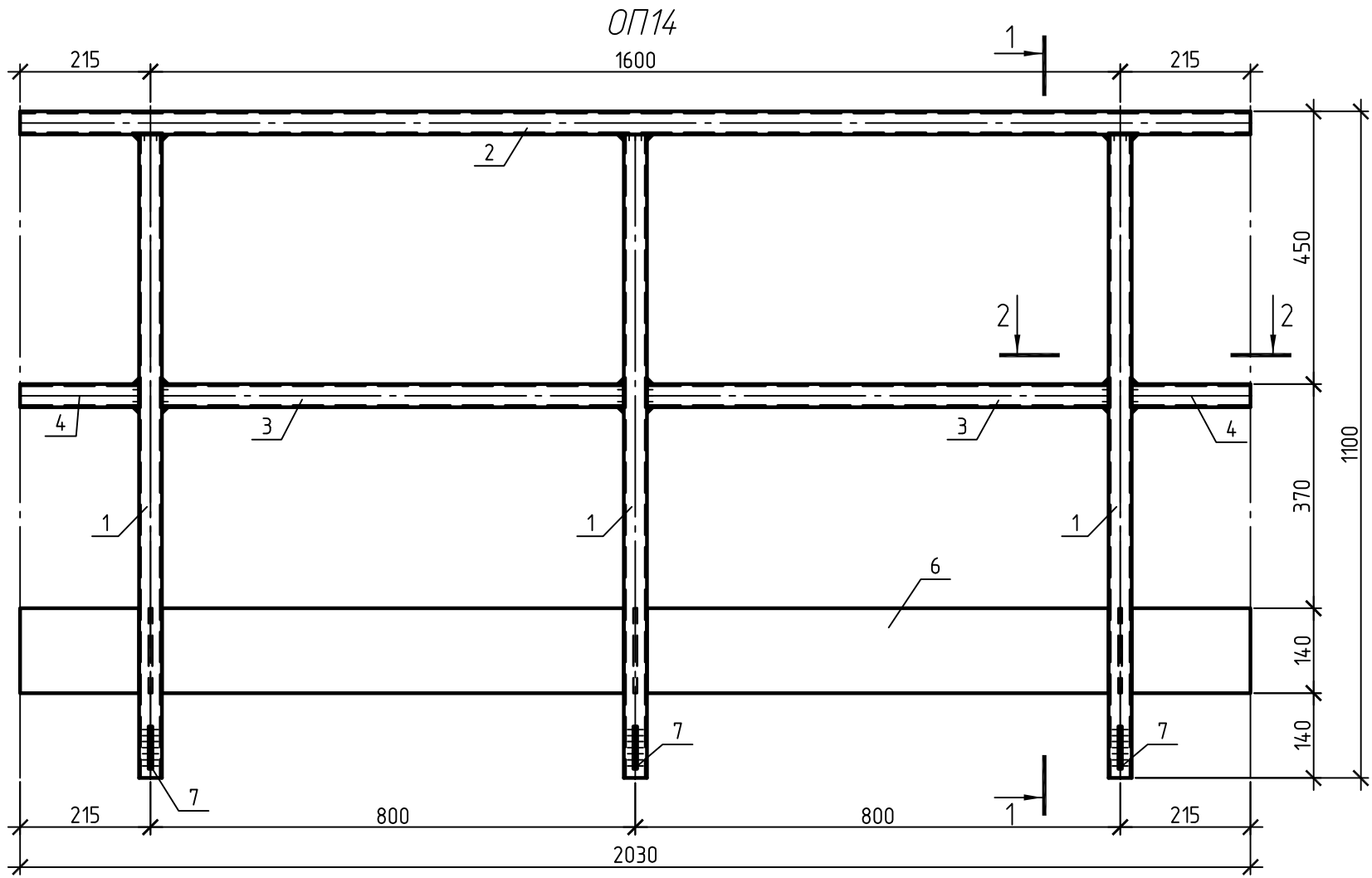


Согласовано

Инф. № подл. Подп. и дата. Взам. инф. №



Марка	Поз.	Сечение	Длина	Кол-во		Масса, кг			Марка стали	Примечание
				т	н	шт.	общая	марки		
ОП14 1 шт.	1	Труба 38х3	1062	3		2,8	8,3	27,6	C245	см.дан.лист
	2	Труба 38х3	2030	1		5,3	5,3		C245	б/ч
	3	Труба 38х3	762	2		2,0	3,9		C245	см.дан.лист
	4	Труба 38х3	196	2		0,5	1,0		C245	см.дан.лист
	5	Лист t= 6 57	140	3		0,4	1,1		C245	б/ч
	6	Лист t= 3 140	2030	1		6,7	6,7		C245	б/ч
	7	Лист t= 6 70	93	3		0,3	0,9		C245	см.дан.лист
Наплавленный металл 1,5 %							0,4			
ОП15 2 шт.	1	Труба 38х3	1062	2		2,8	5,5	15,5	C245	см.дан.лист
	8	Труба 38х3	1020	1		2,6	2,6		C245	б/ч
	3	Труба 38х3	462	1		1,2	1,2		C245	см.дан.лист
	9	Труба 38х3	241	2		0,6	1,2		C245	см.дан.лист
	5	Лист t= 6 57	140	2		0,4	0,8		C245	б/ч
	10	Лист t= 3 140	1020	1		3,4	3,4		C245	б/ч
	7	Лист t= 6 70	93	2		0,3	0,6		C245	см.дан.лист
Наплавленный металл 1,5 %							0,2			

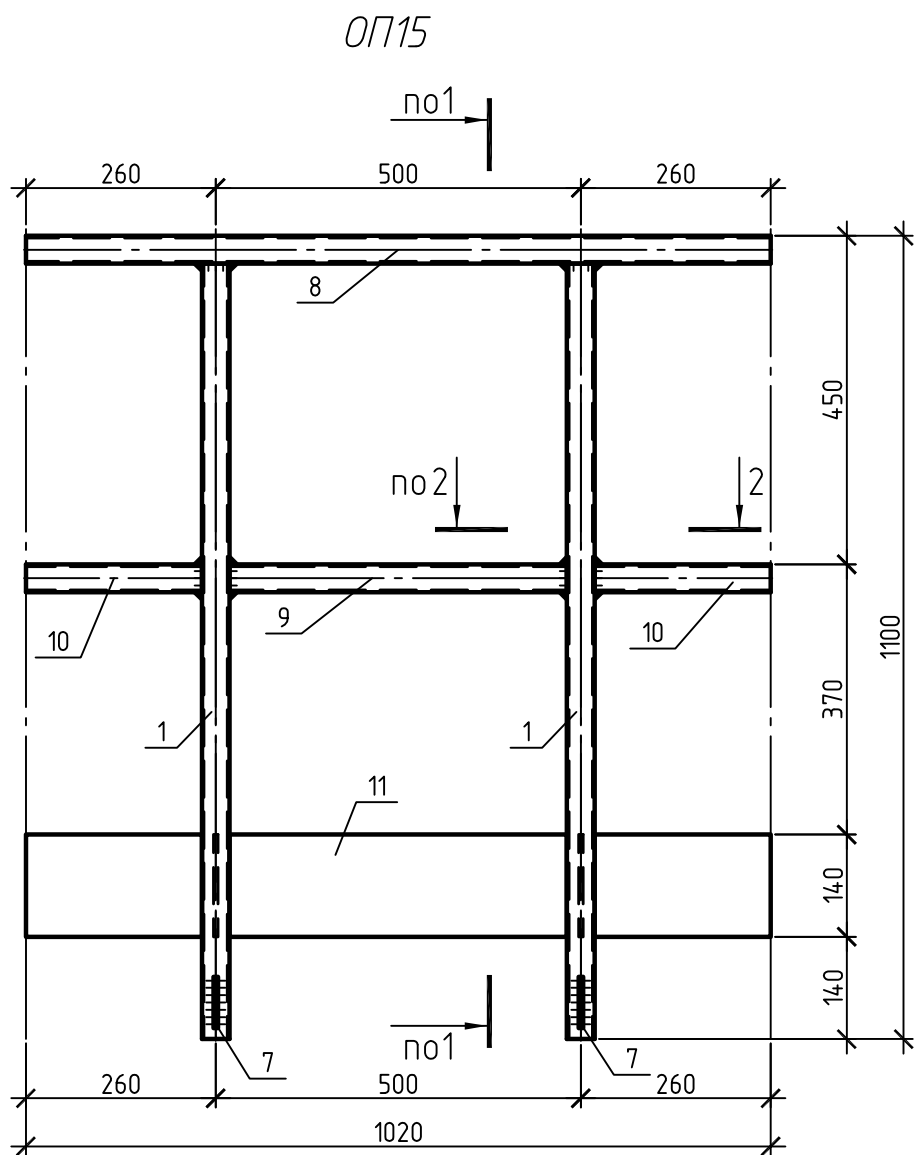
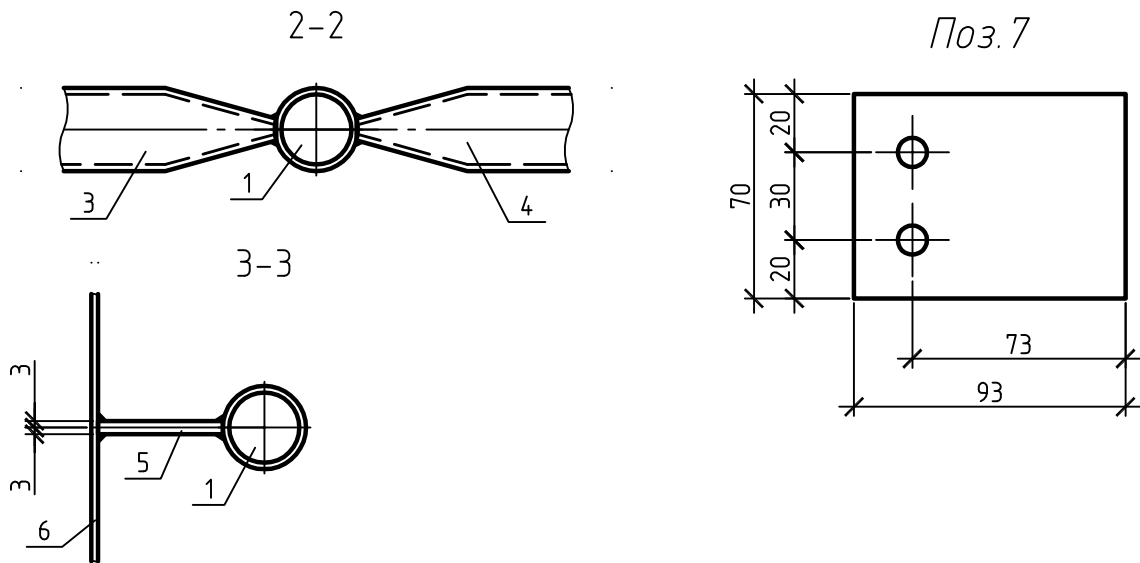


Таблица отправочных марок				
Отпр. марка	Кол-во		Масса, кг	
	т	н	марки	всех
ОП14	1		27,6	27,6
ОП15	2		15,5	31,1
			ИТОГО:	58,7

Примечания:

1. Сварные швы по наименьшей толщине элементов

2. Отверстия $\phi 10$ мм, кроме оговоренных

3. Скосы 20 мм, кроме оговоренных

4. Заводская сварка полуавтоматическая в среде защитных газов ГОСТ 14771-76* проволокой Св-08Г2С ГОСТ 2246-70. Монтажная сварка - ручная дуговая ГОСТ 5264-80 электродами типа Э46А, Э50А ГОСТ 9467-75

5. Материал - сталь С345, С255, С245 ГОСТ 27772-88 для сварных конструкций с гарантией свариваемости

6. Изготовление и контроль качества по ГОСТ 23118-2012, СП 53-101-98

7. Антикоррозионную защиту конструкций и подготовку под огнезащиту выполнить согласно проекту.

8. Марки и позиции с индексом "н" изготавливать зеркально маркам и позициям с индексом "т"

						129-BG3-30UHA-###-CM-38-69-КМД			
						Строительство 3-го энергоблока на базе ПСУ-800 филиала "Березовская ГРЭС" ОАО "Э.ОН Россия"			
Изм.	Кол.уч.	Лист	№ док.	Подп.	Дата	Площадку обслуживания холодной воронки котла.	Стадия	Лист	Заказ
Разраб.		Алешин			07.15		КМД	7	129
Проверил		Светлаков			07.15				
Гл. констр.		Шило			07.15	Ограждения ОП14, ОП15	ООО "Первоуральский завод Промсталь Конструкция"		
Н.контр.		Трифонов			07.15				
Утвердил		Голованов			07.15				